



# **Educationsystem Germany**

**International Confederation of Chimney Sweeps Trade Union**

## **1. German Education System**

## **2. Task of Chimney Sweep in Germany**

### **2.1. Field of Activity**

### **2.2. Occupational Skills**

## **3. Education of Chimney Sweep**

## **4. Master of Chimney Sweep**

### **1.1. Exercising a craft or similar business**

### **1.2. Requiring approval crafts**

## **5. Further Education**

**Status of June 2015**

ICU- Konrad-Zuse-Str. 19 in D-99099 Erfurt, Germany  
Phone: +49 361 789510



# 1. German Education System

The German Education System is not just one system. It is actually 16! Because each individual state determines, its own educational standards.

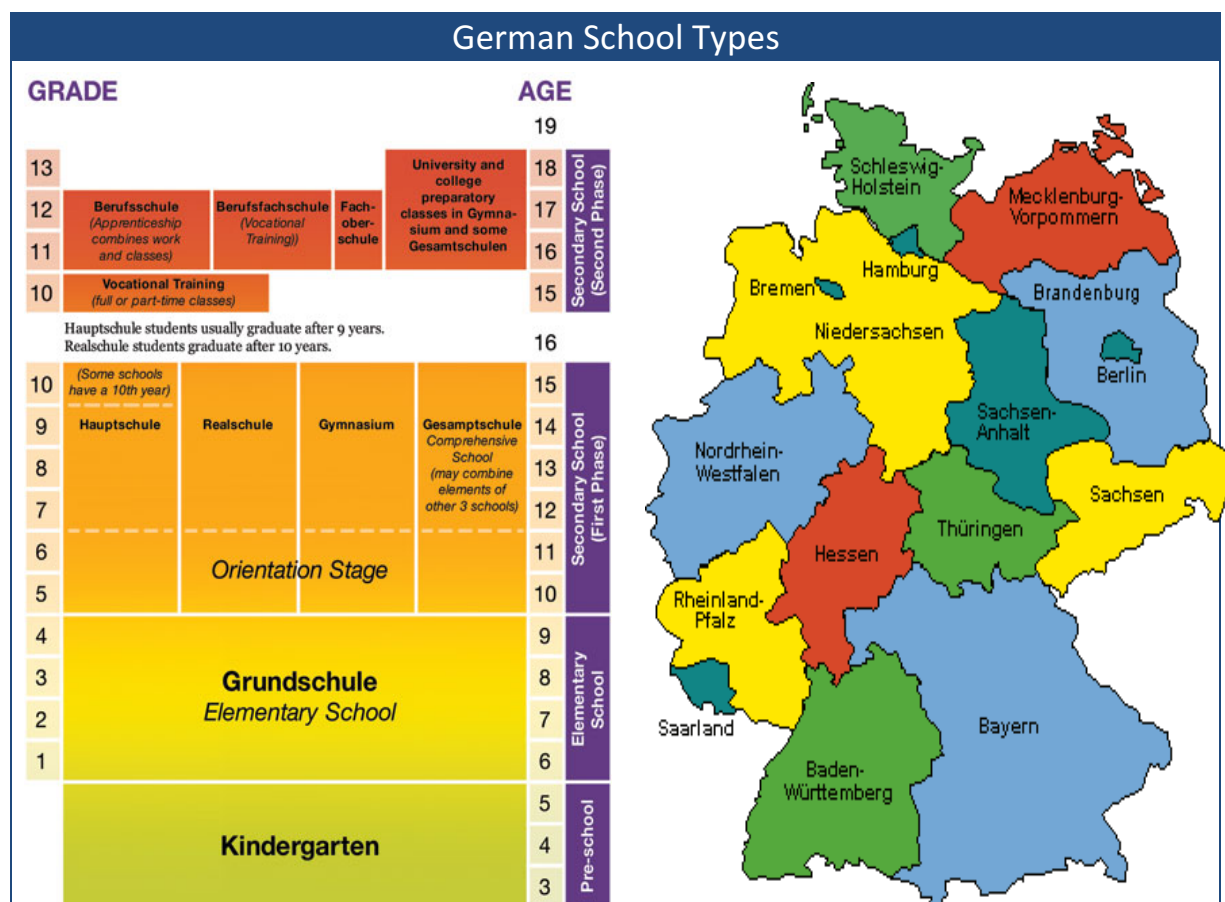
We also have a 3 level school system that starts after the 4th class.

- a) The secondary modern school: which finishes after the 9th class.
- b) The secondary school: which finishes after the 10th class.
- c) The grammar school: which finishes after the 12th or 13th class

Most new chimney sweeper trainees come from the secondary modern school or secondary school. So they usually begin at age 15 or 16.

There is no nationwide education system in Germany, instead public school standards are determined by each individual state.

Usually trainees have 10 years of public education before they start vocational training.



Status of June 2015



## 2. Task of Chimney Sweep in Germany

### 2.1. Field of Activity

Chimney sweepers carry out their duties in the public interest and offer additional services. German chimney sweepers have four main areas of Business:

- a) Fire Prevention
- b) Safety
- c) Environmental Protection
- d) Consulting: In addition to cleaning, sweeping and checking domestic and industrial fireplaces and furnaces, gas appliances, joining pieces, gas extraction plants and ventilation plants, chimney sweeps also measure and check emissions for compliance with the requirements of environmental and climate protection and the rational use of energy

### 2.2. Occupational Skills

Chimney sweepers are qualified, through vocational training, to carry out the following duties:

Occupational Skills
<ul style="list-style-type: none"><li>a) Handle tools, measuring and testing devices.</li><li>b) Test the functioning, operating safety and fire safety of technical apparatus and installations in furnace rooms, and apparatus and rooms for storing fuel and fuelling furnaces.</li><li>c) Develop proposals for obviating hazards and rectifying operating malfunctions.</li><li>d) Check technical apparatus and installations with a view to energy saving and environmental protection.</li><li>e) Analyse, evaluate and document the test finding.</li><li>f) Identify defects and operating malfunctions; assess and document such malfunctions.</li><li>g) Take immediate action, on his/her own responsibility, to obviate danger to human life and the environment.</li><li>h) Sweep, clean and check furnace plant, ventilation plant and similar installations in compliance with statutory protection and safety requirements.</li><li>i) Document the actual and nominal status of technical plant and installations.</li></ul>

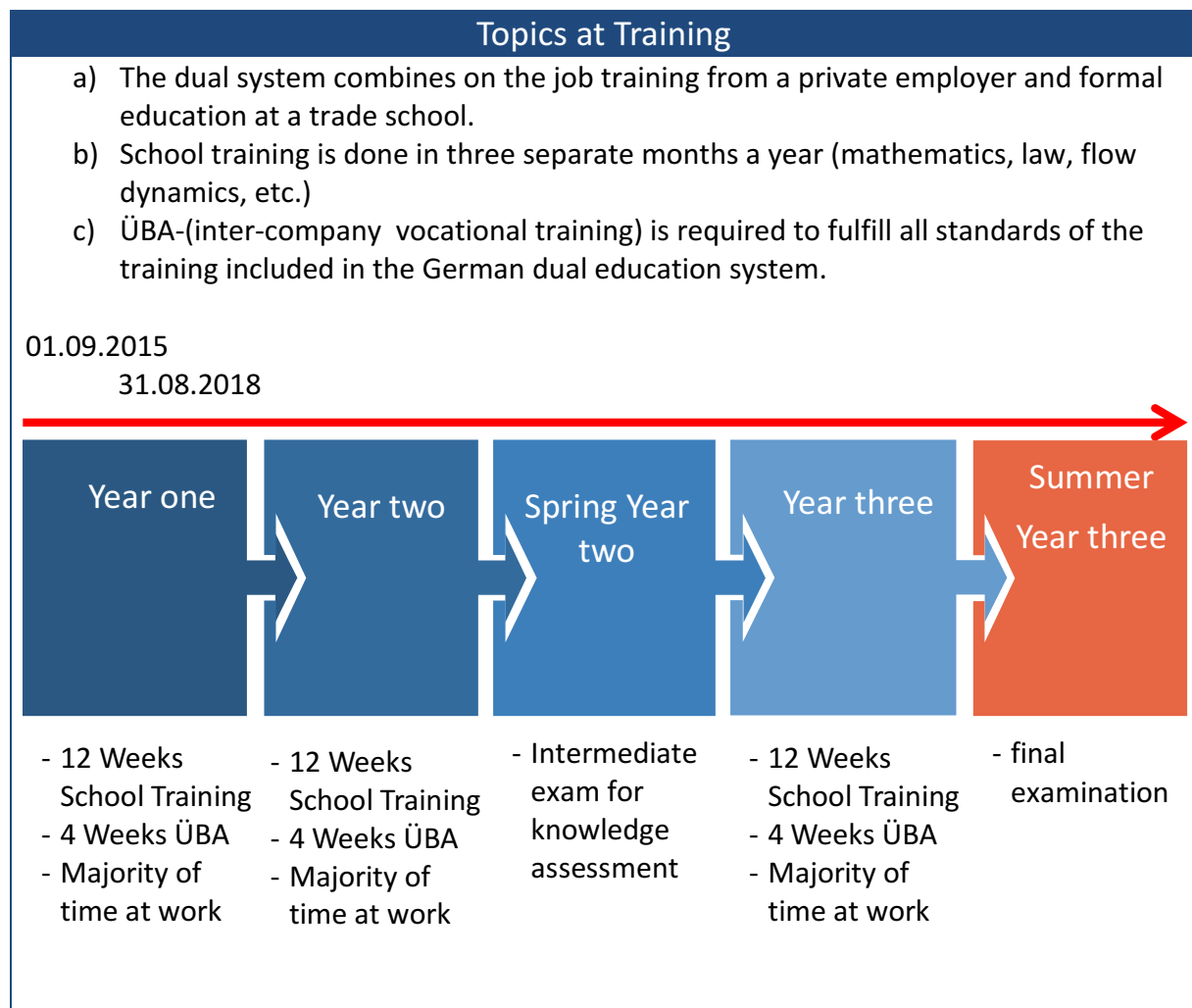
**Status of June 2015**



- j) Counsel clients on technical matters relating to furnace; environmental protection and climate protection observing neutrality with regard to manufacturers.

### 3. Education of Chimney Sweep

Chimney sweeper training takes three years and is done as a dual system. Trainees are slowly integrated from school into the workplace.



For example new trainees will by starting this year on september first they have 12 weeks school training, 4 week inter-company vocational training and they spend most of the time at work. This is the same in years one, two and three.

At the inter-company vocational training we teach special jobs that individual companies may not offer because they don't have the equipment or experience. For example, cleaning a chimney with fire which may not be done so often. Or cleaning fish smokers.

**Status of June 2015**



After a year and a half we do an intermediate exam for knowledge assessment. This helps trainees to improve their skills and begin preparing for the final exam. And at the end of the third training year our trainees take a final exam.

**Status of June 2015**

ICU- Konrad-Zuse-Str. 19 in D-99099 Erfurt, Germany  
Phone: +49 361 789510



## 4. Master of Chimney Sweep

The most important further education is the „Master of Chimney sweeping“.  
Completion ca. 1.160 h

Master of Chimney Sweep			
Part 1	Part 2	Part 3	Part 4
professional practical examination	professional theory examination	economic and legal analysis examination	work educational examination
800 h in full time or part time		240 h in full time or part time	120 in full time or part time
<ul style="list-style-type: none"> <li>- ZDS provides schooling for parts 1 and 2 at three locations (Frankfurt, Erfurt, Neumünster)</li> </ul>			

### 4.1. Exercising a craft or similar business

The Crafts Act distinguishes between requiring approval crafts, admission free crafts and crafts like commercial.

### 4.2. Requiring approval crafts

The compulsory approval crafts listed in *Anlage A* of the HwO. The independent operation of an accredited craft in handicrafts, crafts operation as standing commercial is only the registered in the Handicrafts natural and legal persons and partnerships allowed. The trades will be conducted by the relevant Chamber of Crafts. Requirement for entry in the trades register is proof of qualification. As a proof of qualification shall be the master's certificate for the corresponding trade.

In addition, entries can be made in the trades via exemptions. Due to a Vesting a journeyman can be entered in the trades, if he has practiced in the licensed trades an activity of a total of six years, of a total of four years in management position (this option is not available for chimney sweep, opticians, hearing care, orthopedic technicians, orthopedic shoe technicians and dental technicians). Exemptions may be granted if the applicant there is a reason for an

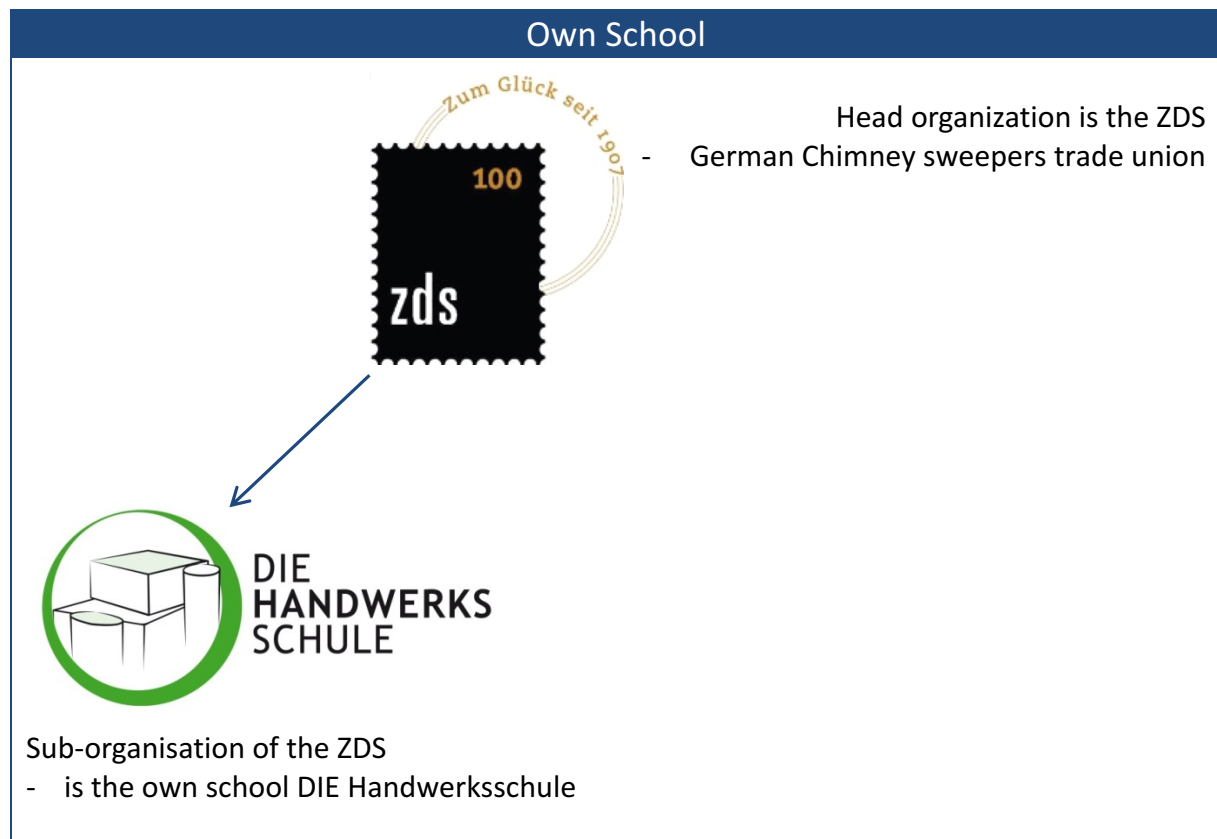
Status of June 2015



exception and it proves the necessary knowledge and skills. Also applicants from other EU / EEA countries can get exemptions under certain conditions.

## 5. Further Education

The ZDS has its own School for Further education with more than 40 different courses. We have the biggest school for chimney sweepers in Germany.



The School is a nonprofit organization. We **collect** money only to cover costs. This is a special service for the members of our trade union- ZDS. The school provides the planning, organization, implementation and promotion of further education.

**Status of June 2015**

ICU- Konrad-Zuse-Str. 19 in D-99099 Erfurt, Germany  
Phone: +49 361 789510



For German chimney sweepers, energy efficiency and renewable energy systems are the fastest growing market

Knowledge development is always important for chimney sweepers.

### Example environmental protection & emission control



**Praxis-Seminar:  
Heizen mit Holz – Messungen an Feststofffeuerstätten**

Dieses Seminar ist für Schornsteinfegermeister, Schornsteinfegergesellen sowie Existenzgründer.

**Seminarinhalte**

- Brennstoffkunde, Scheitholz, Pellets, Hackschnitzel
- Brennstofflagerung
- systematische Aufbereitung der Kundenberatung „Richtiges Heizen mit Holz“
- Aktuelle Förderprogramme für Biomasse
- Aufbau und Funktion von Feststofffeuerstätten, Steuer- und Regelungstechnik
- Ablauf einer Abgaswegeüberprüfung an Feuerstätten für feste Brennstoffe
- Messgerätekunde, Pflege und Wartung
- theoretischer Ablauf einer Messung
- praktische Durchführung einer Feststoffmessung
- Datenverwaltung, Auswertung

Was passiert, wenn Holz verbrennt, und was darf in der Holzheizung verbrannt werden? Richtig verwendet ist Holz ein umweltgerechter Brennstoff.

Das rasante Wachstum im Bereich „Feuerstätten für feste Brennstoffe“ innerhalb der letzten Jahre sowie die aktuellen Änderungen im Bereich der 1. BImSchV und der Kehr- und Überprüfungsordnung haben DIE HANDWERKSSCHULE e.V. veranlasst das Praxis-Seminar „Heizen mit Holz“ in das vielfältige Seminarangebot an Weiterbildungen und praktischen Seminaren mit aufzunehmen.

Der Schwerpunkt des Seminars liegt auf der praktischen Umsetzung einer Feststoffmessung und dem dazugehörigen Hintergrundwissen zur 1. Bundes-Immissionsschutzverordnung. Das Seminar befähigt die Teilnehmer dazu, eine Messung bei festen Brennstoffen gemäß der 1. BImSchV ordnungsgemäß durchzuführen. Die dabei vermittelten Informationen über verschiedene Brennstoffe, Brennstofflagerung, chemische Vorgänge bei der Verbrennung, Fördermöglichkeiten für Biomasse etc. bieten den Seminarteilnehmern umfangreiches Wissen rund um das Thema „Heizen mit Holz“.

**Dauer:** 2 Tage  
**Abschluss:** Zertifikat DIE HANDWERKSSCHULE e.V.  
**Kosten:** Die Seminargebühr beträgt 299,- €  
Für ZDS-Mitglieder und Fördermitglieder 199,- €

Weitere Informationen unter [www.handwerksschule.de](http://www.handwerksschule.de)



**In Germany, a new measurement method for the verification of heaters with wood as fuel was introduced.**

#### Contents

- Wood as fuel
- Theoretical Information
- Check the heater in praxis exercise
- Etc.
- Duration is 2 Day
- 200 €

Another essential part is the measuring and controlling of wood burning systems. This is an example of an environmental protection and emissions control course.

Job training is always important for chimney sweepers. Life-log-learning is way to go.

This course requires two days of practical training and costs 200 euros.

And the course is especially important because Germany now has a new regulation for measuring wood burning systems. In Germany we control the flue gas from wood burning systems, emissions of particulates and carbon monoxide.

**Status of June 2015**





We also offer courses for the cross selling of new services.  
Since 2013, the Chimney Sweep in Germany may offer additional services.

### Example for new services

## Praxis-Seminar: Reinigen und Prüfen von Lüftungsanlagen nach DIN 18017-3 und DIN 1946-6

---

**Das Schornsteinfegerhandwerk überprüft seit vielen Jahren Lüftungsanlagen auf Betriebs- und Brandsicherheit.**

Die Prüfung von Lüftungsanlagen in Wohnhäusern kann als lukrative Nebeneinkunft dienen. Darum bietet DIE HANDWERKSSCHULE e.V. diese Tätigkeit praxisnah an. In einigen Bundesländern sind diese Tätigkeiten sogar in der jeweiligen Länderregelung der Kehr- und Überprüfungsordnungen integriert. „Reinigen und Prüfen von Lüftungsanlagen“ befasst sich mit zentralen und dezentralen Lüftungsanlagen im Bestand, die nicht mit RLT-Anlagen zu verwechseln sind.

Das Reinigen von Lüftungsanlagen ist unter hygienischen und energetischen Aspekten zu betrachten. Gereinigte Abluftanlagen gewährleisten bestmögliche Entlüftung von Räumen und Wohnungen. Die gesundheitliche Belastung durch Schimmelbildung und die damit verbundene Luftschadstoffbelastung wird so gering wie möglich gehalten. Gereinigte und richtig eingestellte Lüftungsanlagen dienen dem Werterhalt und reduzieren Kosten für Eigentümer und Wohnungsunternehmen.

Im Seminar werden Argumentationen, Hintergründe sowie Tipps und Tricks bei der täglichen Arbeit an Lüftungsanlagen vermittelt, um nach der erfolgreichen Teilnahme auch größere Angebote an Wohnungsunternehmen schreiben zu können, bei denen eine Reinigung und Überprüfung von Lüftungsanlagen nötig sein könnte.

Dieses Seminar ist für Schornsteinfegermeister, Schornsteinfegergesellen sowie Existenzgründer.

**Seminarinhalte**

- Anforderungen/Grundlagen Lüftungstechnik
- Anforderung zur Bemessung von Wohnraumlüftung
- Erkennen der Arten von Lüftungsanlagen
- Beurteilung/Funktionsprüfung von Lüftungsanlagen
- Reinigung, Instandhaltung von Lüftungsanlagen
- Mängel an Lüftungsanlagen erkennen
- Ausbau/Reinigung der Lüfter und Filterwechsel



Bild: © Wöhrler Media GmbH

**Dauer:** 2 Tage  
**Abschluss:** Zertifikat DIE HANDWERKSSCHULE e.V.  
**Kosten:** Die Seminargebühr beträgt 260,- €  
 Für ZDS-Mitglieder und Fördermitglieder 170,- €



DIE HANDWERKSSCHULE

Weitere Informationen unter [www.handwerksschule.de](http://www.handwerksschule.de)

### Cleaning the air exhaust systems

#### Contents

- Which types of exhaust systems are there?
- Theoretical Information
- Check the exhaust systems in practical exercises
- Maintenance work
- Duration is 2 days
- 170 €

We also offer courses for the CROSS SELLING of new services. **Starting in 2013**, the German Chimney Sweep can offer additional services. In this example we have a course for cleaning air exhaust systems.

You get helpful information and you do practical exercises to check and clean air **exhaust systems**. You can complete the course in two days and the cost is 200 euros.

**Status of June 2015**

ICU- Konrad-Zuse-Str. 19 in D-99099 Erfurt, Germany  
Phone: +49 361 789510





### Building Energy Consultant

#### Contents

- You get all the content needed to acquire an energy-pass for buildings
- Training with special software
- Duration is 8 Months (You have 30 Weeks online learning and 2 weeks hands-on training)
- 940 €

We have a course for training energy consultants and it is very extensive. The course requires 8 months of e-learning and 2 weeks of hands-on training. We do online training because most professional chimney sweepers are unable to leave their business for such a long time. So this is an online method of learning that can be done any time of day, and of course without missing regular work.

**Status of June 2015**

ICU- Konrad-Zuse-Str. 19 in D-99099 Erfurt, Germany  
Phone: +49 361 789510



## Energy Pass

**ENERGIEAUSWEIS** für Wohngebäude  
gemäß des § 16 ff. Energieeinsparverordnung (EnEV)

**Berechneter Energiebedarf des Gebäudes** 2

**Energiebedarf**

Endenergiebedarf  $\text{kWh}/(\text{m}^2 \cdot \text{a})$   $\text{CO}_2$ -Emissionen  $\text{kg}/(\text{m}^2 \cdot \text{a})$

0 50 100 150 200 250 300 350 400 >400

Primärenergiebedarf („Gesamtennergieeffizienz“)  $\text{kWh}/(\text{m}^2 \cdot \text{a})$

**Nachweis der Einhaltung des § 3 oder § 9 Abs. 1 EnEV <sup>1)</sup>**

Endenergiebedarf: Gebäude isoliert  $\text{kWh}/(\text{m}^2 \cdot \text{a})$  Gebäude isoliert  $\text{kWh}/(\text{m}^2 \cdot \text{a})$  Gebäude isoliert  $\text{kWh}/(\text{m}^2 \cdot \text{a})$

EnEV-Anforderungswert  $\text{kWh}/(\text{m}^2 \cdot \text{a})$  EnEV-Anforderungswert  $\text{kWh}/(\text{m}^2 \cdot \text{a})$  EnEV-Anforderungswert  $\text{kWh}/(\text{m}^2 \cdot \text{a})$

**Endenergiebedarf**

Energieträger	Jährlicher Endenergiebedarf in kWh/(m² a) für		Gesamt in kWh/(m² a)
	Heizung	Warmwasser	

**Sonstige Angaben**

Einseitigkeit alternativer Energieversorgungssysteme nach § 5 EnEV vor Baubeginn gemäß

Alternative Energieversorgungssysteme werden genutzt für:

Heizung ☐ Warmwasser ☐ Lüftung ☐ Kühlung ☐

**Lüftungsgesamtwert**

Die Lüftung erfolgt durch:

☐ Fremdbelüftung ☐ Sonstige Lüftung

☐ Lüftungsentzug ohne Wärmerückgewinnung

☐ Lüftungsentzug mit Wärmerückgewinnung

**Vergleichswerte Endenergiebedarf**

0 50 100 150 200 250 300 350 400 >400

Passivhaus  
Min. Standard  
EnEV Standard  
EnEV Grenzwert  
Grenzwert  
EnEV Grenzwert  
EnEV Grenzwert  
EnEV Grenzwert

**Erläuterungen zum Berechnungsverfahren**

Das verwendete Berechnungsverfahren ist durch die Energieeinsparverordnung vorgegeben. Insbesondere wegen standardisierter Randbedingungen erlauben die angegebenen Werte keine Rückschlüsse auf den tatsächlichen Energieverbrauch. Die angegebenen Richtwerte sind spezifische Werte nach der EnEV pro Quadratmeter Gebäudenutzfläche ( $\text{m}^2$ ).

<sup>1)</sup> Neue Angabe  
<sup>2)</sup> nur in der Fülle des Neubaus und der Modernisierung auszufüllen

<sup>3)</sup> ggf. einschließlich Kühlung  
<sup>4)</sup> BHK – Biomasseheizkessel, BHK – Biomasseheizkessel

At the top you see the energy label and at the bottom there is a scale so you can compare your building.

Now this is clearly a very German idea because we like to regulate everything and have lots of paperwork. But it does have a good side for people who live in apartments. Normally a land lord doesn't think about the energy and only wants the rent.

With this system it motivates owners to make their apartments better for tenants. And it's very good for chimney sweepers because 90 percent of chimney sweepers are certified to give out energy passes. And an energy pass normally costs between 300 to 500 euros. All buildings will be required to have this in the coming years. At the moment, many chimney sweepers have a lot of business in this field.

Status of June 2015

ICU- Konrad-Zuse-Str. 19 in D-99099 Erfurt, Germany  
Phone: +49 361 789510